

Datos técnicos

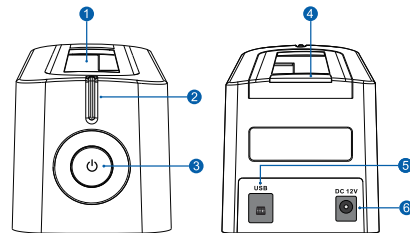
Energía: DC12V/2.0A
Sistemas operativos:
2000/XP/Vista/Win7/Win8
Mac OS X

Características

- 2.5"/3.5" doking de disco duro SATA
- Velocidad de transferencia de hasta 5Gbps USB 3.0
- Plug & Play, Hot Swappable
- Compatible con discos 2.5"/3.5" SATA de hasta 4TB

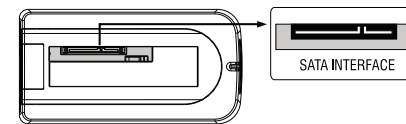
Partes

- 1-Slots para disco
- 2-LED de encendido
- 3-Botón de encendido
- 4-Botón de expulsión de disco
- 5-Interface para USB 3.0
- 6-Entrada para cable de alimentación

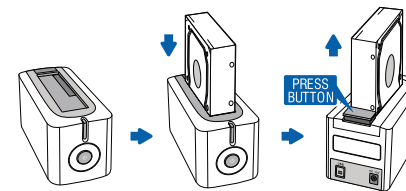


DOCKING USB 3.0 PARA DISCOS SATA 2.5" Y 3.5"

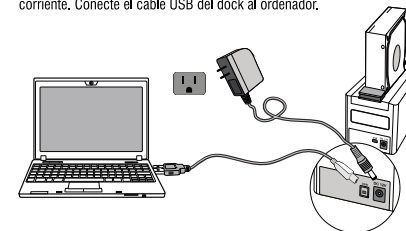
1. Compruebe su disco duro para asegurarse de que tiene el conector correcto. Este dock sólo admite SATA.



2. Inserte el disco en el dock. El botón de expulsión se abrirá cuando se inserte el disco duro completo.

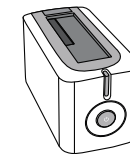


3. A continuación, conecte el adaptador de corriente a una toma de corriente. Conecte el cable USB del dock al ordenador.



USB 3.0 SATA 2.5" & 3.5" HARD DRIVE DOCKING STATION

Contenido de la caja



DOCK PARA DISCOS



CABLE USB 3.0



MANUAL DE USUARIO



ADAPTADOR DE CORRIENTE